

Ne laissez pas l'accès à vos ressources critiques sans surveillance !

IPdiva Care

Check And REcord : surveillance et enregistrement vidéo



IPdiva Care : une traçabilité renforcée des accès sensibles

Avec IPdiva Care, vous êtes informé de toutes les actions qui sont opérées sur les serveurs critiques de votre infrastructure.

Cette traçabilité est renforcée par la capture et l'enregistrement de toute la session applicative dans un fichier au format vidéo permettant sa restitution visuelle.

Vous pouvez alors rejouer toute ou une partie de la session afin d'analyser le déroulement, comme si vous étiez face à l'écran de l'utilisateur. **Non intrusif, IPdiva Care opère de manière totalement transparente sans aucun agent sur les terminaux utilisés ou sur les serveurs cibles.**

Une diffusion restreinte des paramètres de connexion

En tant que point d'accès unique, **IPdiva Care limite la diffusion des identifiants d'accès à vos serveurs «sensibles».**

IPdiva Care permet de substituer aux identifiants de connexion de chaque utilisateur les paramètres devant être réellement appliqués sur les serveurs cibles pour l'accès aux ressources et ce, de manière transparente. Les utilisateurs ne connaissent alors que leurs identifiants de connexion au portail de contrôle d'accès.

Du côté utilisateurs, cette dissociation simplifie et sécurise le processus de connexion, ceux-ci n'ayant pas à connaître les spécificités d'accès à vos ressources sensibles.

Du côté des administrateurs, chaque connexion étant répertoriée spécifiquement, la légitimité et l'authenticité des logs générés s'en trouve renforcée.

Enfin, lorsqu'un utilisateur n'est plus habilité à se connecter à votre infrastructure, il suffit de désactiver ses droits de connexion sur le portail IPdiva Server.

Un portail unique pour l'habilitation et le contrôle des accès

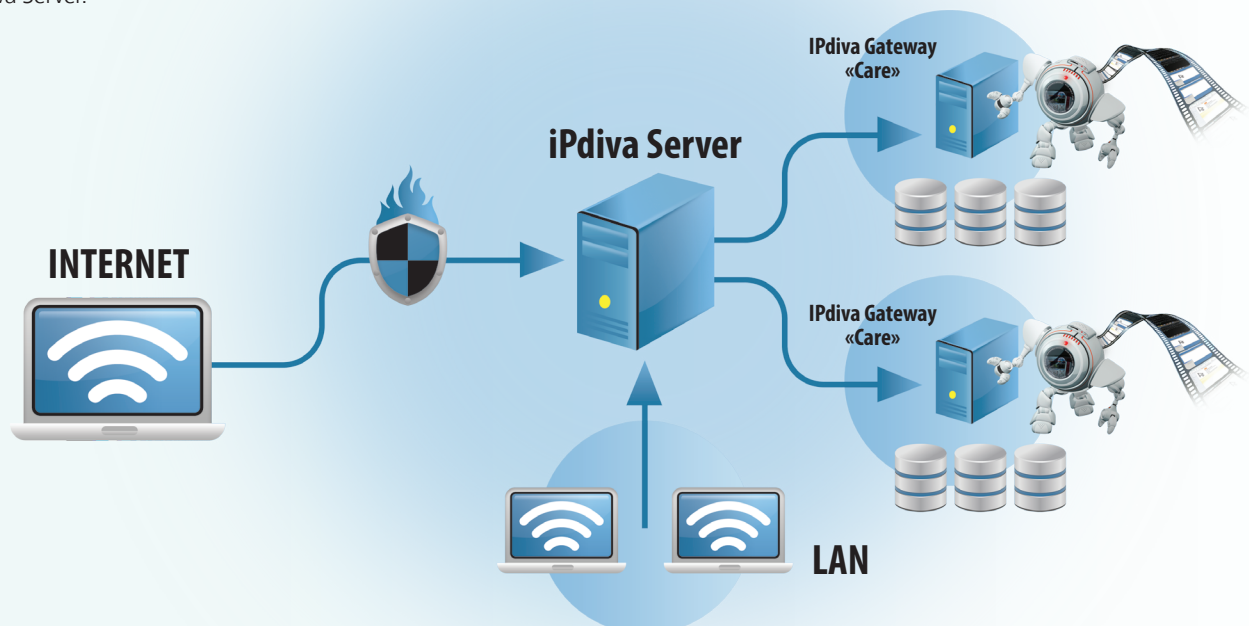
Le contrôle des accès à vos ressources critiques s'opère via un **portail centralisé** de gestion des habilitations, **IPdiva Server**.

Ce portail authentifie les utilisateurs selon le mode requis : login/mdp, certificats, OTP... En fonction des autorisations concédées, la mise en relation des utilisateurs avec ces ressources « sous surveillance » est relayée et supervisée par l'élément fonctionnel **IPdiva Gateway** localisé sur votre infrastructure interne.

IPdiva Gateway agit alors comme élément d'interface et d'enregistrement de toutes les actions opérées (RDP, VNC ou SSH) avec les serveurs sous surveillance. Plusieurs éléments d'interface et d'enregistrement IPdiva Gateway peuvent être associés à un même portail de contrôle d'accès IPdiva Server.

Principe de fonctionnement

- 1 - L'utilisateur se présente sur l'interface web du portail de contrôle des accès IPdiva Server.
- 2 - Il est identifié et authentifié selon le mode requis (basique, OTP, certificats...).
- 3 - En fonction des politiques de sécurité définies au préalable, il se voit proposer une liste de ressources autorisées pour son profil.
- 4 - Lorsque l'utilisateur sélectionne l'une de ces ressources, un tunnel sécurisé est alors établi entre son terminal et le serveur cible sur l'infrastructure (IPdiva Gateway).
- 5 - La capture et l'enregistrement des échanges peuvent alors commencer.



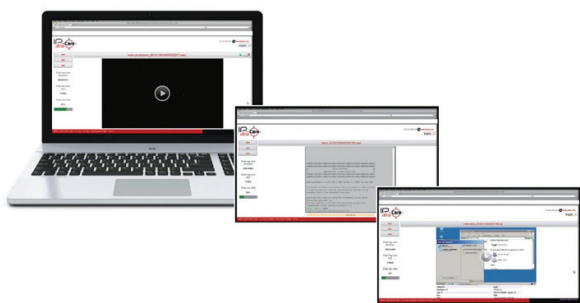
Une visibilité totale par enregistrement des actions opérées

Grâce à la fonction d'enregistrement d'IPdiva Care, vous pouvez re-visionner l'intégralité de la session applicative afin de comprendre, d'apprendre ou de contrôler les actions opérées.

Ainsi, vous connaissez exactement ce qui a été réalisé lors d'une session ainsi monitorée.

Cette traçabilité renforcée par l'enregistrement des actions opérées permet de satisfaire des exigences de plus en plus fortes en termes de suivi et d'audit des connexions aux serveurs sensibles de votre infrastructure.

La responsabilité de toutes les parties prenantes pour le respect de ces exigences (prestataires, utilisateurs, administrateurs...) s'en trouve améliorée.



Une administration spécifique pour la gestion des enregistrements

Le tableau de bord d'IPdiva Care facilite la gestion des enregistrements issus des sessions applicatives sous surveillance. Une analyse statistique de l'usage constaté permet d'anticiper la saturation de l'espace de stockage.

Il est possible d'associer une durée de vie aux enregistrements autorisant ainsi leur nettoyage automatique au terme de ce délai.



Fonctionnalités

Gestion centralisée de l'authentification et de l'identification des utilisateurs

- Interface avec annuaire local ou annuaire(s) externe(s).
- Couplage avec dispositifs d'authentification forte (GIP-CPS, certificats, token OTP...).

Personnalisation des droits d'accès

- Chaque utilisateur dispose de ses propres droits et profils de connexion.
- Ceux-ci peuvent être gérés indépendamment des identifiants d'accès nécessaires sur les serveurs cibles.

Divulgarion maîtrisée des droits d'accès «critiques»

- IPdiva Care permet de restreindre la diffusion des identifiants d'accès critiques (tels que les accès systèmes, les accès administrateurs...) aux seuls administrateurs de la solution IPdiva.

Notification interactive des accès

- Chaque accès étant supervisé, il est possible d'informer en temps-réel l'administrateur de l'application (ou du système) d'un tel accès. Cette notification peut être déclenchée automatiquement par l'envoi d'un mail ou d'un SMS (couplage mail/sms).

Capture et enregistrement «sans agent»

- Aucun agent spécifique n'est requis sur le poste de l'utilisateur ou sur les serveurs sous surveillance IPdiva Care.

Optimisation de l'enregistrement

- Qualité d'enregistrement modulable par configuration. Gestion statistique de la durée disponible d'enregistrement.

Visualisation complète des sessions

- Restitution fidèle des actions opérées par visualisation au format vidéo (de type flash) des sessions enregistrées incluant les actions clavier et souris, les commandes soumises, etc...
- Streaming transparent des sessions enregistrées en cours de capture (sessions applicatives en mode RDP/VNC) permettant un contrôle « passif » des actions opérées par l'administrateur.
- Exportation possible des enregistrements vers un système externe.

Traçabilité étendue

- Tableau de bord centralisé avec répertoire de toutes les sessions d'accès.
- Indexation de l'enregistrement à chaque log des sessions applicative ayant fait l'objet d'une capture.

Votre Système d'information est constitué de serveurs et d'applications dont la gestion efficace nécessite d'offrir un accès privilégié à une diversité d'utilisateurs (administrateurs, prestataires, éditeurs, ...)

- Vous souhaitez vous assurer du bon usage de ces accès privilégiés.
- Vous souhaitez auditer le déroulement d'une session qui a posé problème.
- Vous souhaitez contrôler la diffusion des mots de passe associés à vos ressources critiques.
- Vous voulez garder la trace d'un mode opératoire sensible pour vos applications.

IPdiva Care est la réponse à toutes ces préoccupations.

Références clients IPdiva Care

Santé : CHU de Meaux, CHU Caen, CHU Bordeaux, CHU Angers, CH le Mans, CHU Nantes, CHU Toulouse, CH Versailles, CHU Rennes, CHU Nice, CHU Clermont-Ferrand, ...

Administrations et Collectivités : Assemblée Nationale, DGA, Ville de Nanterre, Nantes Métropole, Ville de Poitiers, Ville de Neuilly, Région Bretagne, ...

Secteur privé : Groupe Beaumanoir (Cache-Cache), CIMUT, MLA, MAAF, Grosfillex, Filtrauto, Groupe Altantic, SDMO, SPIE, Bénéteau, Unicopa, ...

Systancia France
46-48 Rue René Clair
75018 Paris, France

Systancia Siège Social
3, Rue Paul Henri Spaak
68390 Sausheim, France

Systancia Europe
53-57 Knightsdale Road
Ipswich, Angleterre

A propos de Systancia

Editeur français de logiciels, Systancia, est le spécialiste de la virtualisation du poste de travail et des applications. Avec l'apport d'IPdiva, Systancia dispose aussi de la première offre française de sécurité d'accès à toute application, tout poste de travail, toute donnée depuis n'importe quel lieu et avec n'importe quel dispositif. De surcroît, cette sécurisation s'effectue en conformité avec les exigences de contrôle et de traçabilité des contextes les plus sensibles.

Systancia s'efforce toujours de répondre au mieux aux besoins des utilisateurs, en misant sur la valeur technologique de ses produits et la proximité entre ses équipes et ses clients.

La Caisse des Dépôts et Consignations (aujourd'hui BPI), en entrant dans son capital en 2012 aux côtés d'A Plus Finance déjà présent, a créé les conditions de l'accélération du développement à l'international de Systancia.



www.systancia.com

Systancia®, AppliDis®, IPdiva® sont des marques commerciales de Systancia qui peuvent être déposées en France ou dans d'autres pays.